

冬期講座 小学生部・中学生部 生徒募集

創立60周年(通称モリタ塾)

森田修学館

モリタの冬期講座では、
これまで学習した範囲の総復習を行います。
確かな基礎学力を身につけて、自分の可能性を広げましょう。

学年	時間
小学4年	11時間
小学5年 ハイ	21時間
小学6年 通常	27時間

※多少変更の可能性があります。

学年	時間
中学1年	37時間
中学2年	38時間
中学3年	76時間

※多少変更の可能性があります。



オプション

小4・小5

冬期算数特別講座

(全校舎)

小4 作図

小5 ダイアグラム
水面の高さ

※小5算数特別講座を
希望される場合、
事前に判定テストを実施します。

算数は

すでに差がついている!

差がつく単元

- 小4 小数、分数、面積
- 小5 割合、面積、分数の計算
- 小6 割合、速さ、比

反省テスト(学力判定テスト)実施 冬期講座最終日に実施するこのテストでは、学習内容の定着度を確認できます。また、このテストは3学期の編入テストも兼ねています。

冬期講座
お申込みについて

小4	小5	小6	中1	中2	中3
	ハイクラス	通常クラス			
先着申込順で受付をいたします。定員になり次第締切となりますので、お早めにお申し込みください。					
無試験先着順			編入テスト実施		

モリタと他塾の違い

この冬きっと伸びる! 変わる!

モリタ独自の学習法

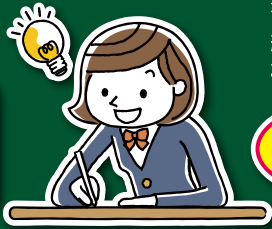
モリタでは効果的な学習法が体感できます!

モリタでは効果的な学習法や、ノートの活用法を指導しています。

「リハーサル」学習法

その日に学んだことを、当日の夜や翌日、テストの前などに繰り返し思い出す学習法。

[効果]
記憶の定着がよくなる!
復習が早く終わる!
理解が深まる!



「止まり木」学習法

知識を1か所にまとめ、書き込んだり、付せんを貼ったりして繰り返し知識の確認をする学習法。

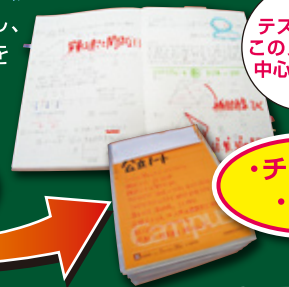
抜けた知識を追加



「雑記ノート」

学習の履歴を残し、自分の弱点などを繰り返し見るためのノート。

知識を抽出



テスト前は
このノートを
中心に学習!

・チェック
・克服

充実した
冬期講座の授業時間

モリタの冬期講座では、問題演習に加え、独自の学習法(復習法)のアドバイスも行いますので、効果的な学習法が体感できます。

授業時間が長い

小4~中3

90分

学校や他塾

45~50分

この違いが結果の違いを生む!

※1コマあたりの時間

※講座時以外の授業時間は70~180分です。

先輩から後輩へ受け継がれる絆

モリタでは、先輩たちの魂を後輩たちに伝えていく伝統があります。生徒たちはモリタを卒業する時、受験で使い込んだ止まり木や雑記ノートを後輩たちに残していきます。この手垢のついた止まり木や雑記ノートを通して、後輩たちが先輩たちの魂を受け継いでいくのです。

創立60周年
1961-2021
60th Anniversary
森田修学館

六本松本校

〈梅光園校舎〉福岡市中央区梅光園2-14-3(梅光園口/バス 徒歩1分)
☎(092)714-0070
〈六本松校舎〉福岡市中央区六本松4-5-36(六本松/バス 徒歩5分)
☎(092)771-2722



高宮校

福岡市南区玉川町8-8
(西鉄天神大牟田線)
高宮駅 徒歩3分
☎(092)561-4782



西新校

福岡市早良区高取1-1-48
(防壁前バス停 徒歩1分)(地下鉄藤崎駅 徒歩5分)
☎(092)832-5885



●ホームページもご覧ください!

モリタ塾

検索

<http://www.morita-s.com/>

※詳細はお電話にてお問い合わせください。